

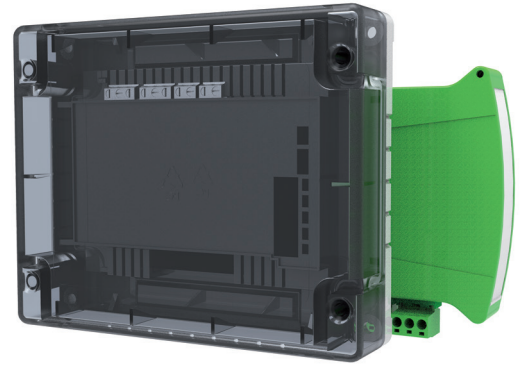
ESPintelligent

CHQ-PCM(SCI)

Modulo Analogico Controllo Impianto

Caratteristiche

- ▶ Alimentato da loop, occupa un singolo indirizzo
- ▶ 4 uscite relè in scambio
- ▶ 4 ingressi monitorati per il controllo di contatti liberi da potenziale
- ▶ Certificato LPCB
- ▶ Disponibile anche in versione SIL2
- ▶ Ogni ingresso può essere configurato normalmente aperto o normalmente chiuso
- ▶ Disponibile anche in versione da barra DIN
- ▶ Entrambe i modelli hanno integrato un isolatore di corto circuito.



Descrizione

Il CHQ-PCM(SCI) è un modulo ingresso/uscita alimentato da loop con quattro relè liberi da potenziale e quattro ingressi monitorati, ognuno dei quali è indipendente. Le uscite libere da potenziale (N/A o N/C) sono attivate singolarmente dalla centrale di rivelazione incendi e possono essere usati per comandare dei dispositivi come per esempio serrande tagliafuoco o spegnere macchinari.

I quattro ingressi sono utilizzati per il controllo di allarmi e guasti, completamente monitorati forniscono guasti per circuiti aperti o corti circuiti,

e se necessario, il controllo può essere disabilitato mediante l'utilizzo di uno dip-switch. Nota: lo stato dei contatti del relè sarà non definito fino a quando l'unità non viene alimentata.

E' disponibile una scatola posteriore (CHQ-BACKBOX) qualora fosse richiesto di aumentare il grado di protezione del CHQ-PCM(SCI) a IP65. Quando si usano cavi di grosse dimensioni si raccomanda di usare la scatola di contenimento SMB-1. Il modulo è disponibile anche in versione per barra DIN con il codice CHQ-PCM/DIN(SCI).

Specifiche tecniche

Codice prodotto	CHQ-PCM(SCI) (come nell'immagine) or CHQ-PCM/DIN(SCI) (modulo DIN)		
Tensione di funzionamento	17 – 41 VCC		
Protocollo	Comunicazione digitale mediante protocollo ESP		
Corrente a riposo	330 μ A		
Assorbimento durante il polling	22 mA \pm 20 %		
Portata contatti relè	30 VCC max, 1 A (carico resistivo)		
Fine linea ingressi	10 K Ω , \pm 5%, 0.25 W		
Soglie di intervento ingressi	Modulo attivo 470 Ω , Corto circuito <50 Ω , Circuito aperto >100 K Ω		
Corrente massima	1 A		
Corrente di dispersione	3 mA		
Peso (g) / Dimensioni (mm)	CHQ-PCM (SCI)	322 (567 modulo in contenitore + CHQ-BACKBOX)	(modulo in contenitore) L 157 x H 127 x P 35 (modulo in contenitore + CHQ-BACKBOX) P 79
	CHQ-PCM/DIN (SCI)	150	L 108 x H 119 x P 24